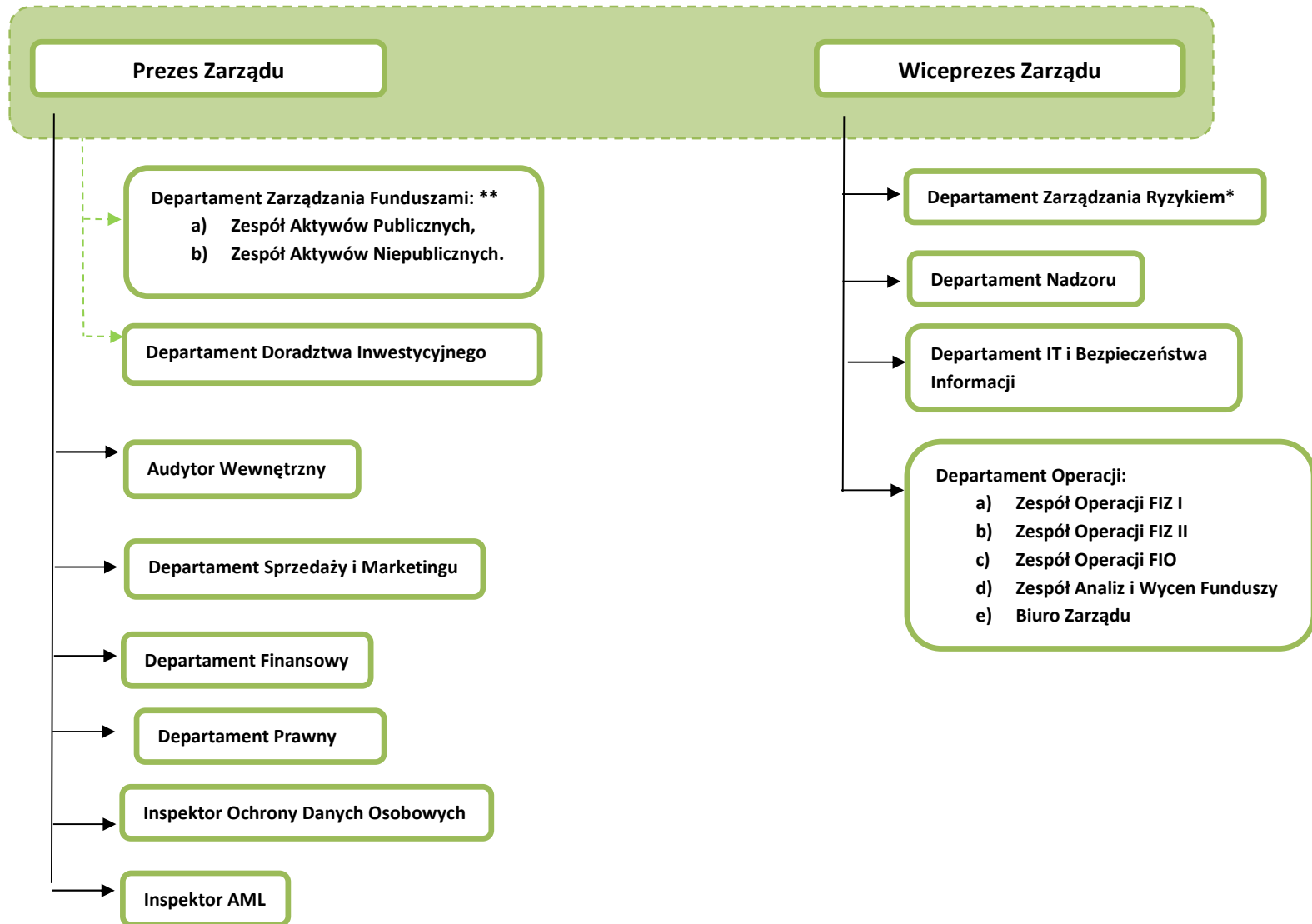


SCHEMAT ORGANIZACYJNY BPS TOWARZYSTWA FUNDUSZY INWESTYCYJNYCH S.A.



* powierzenie lub powołanie członka zarządu do pełnienia funkcji z zakresu nadzoru nad systemem zarządzania ryzykiem w Towarzystwie następuje po uzyskaniu zgody Komisji Nadzoru Finansowego

** powierzenie lub powołanie członka zarządu do pełnienia funkcji z zakresu nadzoru nad podejmowaniem decyzji inwestycyjnych dotyczących portfeli inwestycyjnych Funduszy lub portfeli, w skład których wchodzi jeden lub większa liczba instrumentów finansowych, zarządzanych przez Towarzystwo następuje po uzyskaniu zgody Komisji Nadzoru Finansowego